



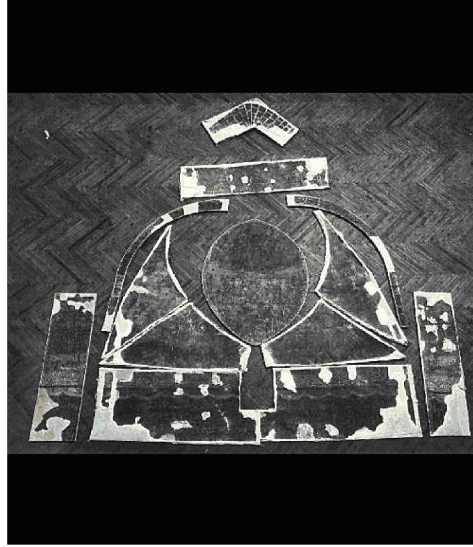
## SANTA MARIA DE MOSOLL

*Apareix esmentada a l'Acta de Consagració de la Catedral d'Urgell el segle X (Mosollo). Pertanyia al pagus liviensis. Actualment ha perdut la categoria de parròquia.*

*És un edifici característic del segle XII, d'una sola nau amb volta apuntada, encapçalat a llevant per un absis semicircular llis que enllaça amb la nau per un doble arc de plegament. El frontó situat sobre l'absis sobresurt per damunt de la coberta. La porta oberta a migdia té els batents ornamentats amb ferramentes. La façana de ponent, amb una finestra de doble esqueixada i un arc de mig punt es transforma en una gran espadanya amb dos ulls. Les excavacions arqueològiques dutes a terme van localitzar en el subsòl de l'església diverses sitges (algunes comunicades entr'elles) que etestimonien una ocupació anterior del lloc (probablement ja en època baix imperial). Al Museu Nacional d'Art de Catalunya es conserven les pintures murals de l'absis, molt malmeses per l'incendi durant el 36, així com l'antic frontal d'altar, de la meitat del segle XIII.*



# PINTURES DE L'ABSIS



*En procés de restauració*

*(Fotografies cedides per el  
MUSEU NACIONAL D'ART  
DE CATALUNYA)*



