



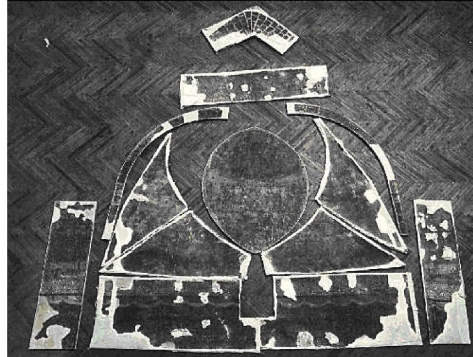
## SANTA MARIA DE MOSOLL

*Aparece mencionada en el acta de Consagración de la Catedral de Urgell el siglo X (Mosollo). Pertenecía al pagus liviensis.*

*Actualmente ha perdido la categoría de parroquia. Es un edificio característico del siglo XII, de una sola nave con bóveda apuntada, encabezado a levante por un ábside semicircular liso que enlaza con la nave por un doble arco de plegamiento. El frontón situado sobre el ábside sobresale por encima de la cubierta. La fachada de poniente, con una ventana de doble rasgada y un arco de medio punto se transforma en una grande espadaña con dos ojos. Las excavaciones arqueológicas llevadas a cabo localizaron en el subsuelo de la iglesia diversos silos (algunos comunicados entre ellos) que testimonian una ocupación anterior del lugar. En el Museo Nacional de Artede Cataluña se conservan las pinturas murales del ábside, muy estropeadas por el incendio durante el 36, así como el antiguo frontal de altar, de la mitad del siglo XIII.*



# PINTURAS DEL ABSIDE



*En proceso de restauración*

*(Fotografies cedides per el  
MUSEU NACIONAL DE ARTE  
DE CATALUÑA)*

